



Welkom
bij de digitale
bewonersbijeenkomst
over Missiehuis Park.

Even voorstellen

Avondvoorzitter

- Katja Torbijn

Sprekers

- Francine Zijlstra
- Dimitry Melchiors (projectorganisatie)

- Thijs Asselbergs
- Joeri van Ommeren (architecten)

- Maarten Lek (sloopbedrijf)

Verder vanavond aanwezig:

- Tanne van Nispen (projectmanager)
- Daan Hendriks (gemeente Velsen)
- Barbara Smitt (gemeente Velsen)



Agenda



1. Welkom
2. Introductie project
3. Organisatie, proces en planning
4. Stedenbouwkundig en architectonisch plan
5. Sloop bunker
6. Communicatie
7. Vragen
8. Sluiting

Praktisch

Online bijeenkomst

- U bent niet in beeld, uw microfoon is uitgeschakeld
- Slechte verbinding? Ververs dan de pagina of verlaat tijdelijk de bijeenkomst en kom daarna weer terug.

Vragen?

- Stelt u deze via de chat. We beantwoorden deze vragen direct waar mogelijk. Lukt dat niet, dan nemen we naderhand contact met u op (laat daarvoor gerust uw contactgegevens achter).

Terugkoppeling

- We maken een verslag van deze bijeenkomst.
- Deze bijeenkomst is niet online terug te kijken.



ORGANISATIE / PLAN

1. Overlegstructuur
2. RO-procedure / Omgeving
3. Ontwerp
4. Verkoop / Tijdelijke verhuur
5. Uitvoering
6. Oplevering



MISSIEHUIS
P A R K

- Voorjaar gaat het gebouw gestript worden
- 3de kwartaal asbest verwijderen
- eind jaar/ begin 2022 begin bouw en woonrijp maken/ verlichting straat etc
- oplevering - eind 2022 woningen / missiehuis oplevering iets eerder inclusief verlichting en parkje rondom het kapel



Thijs Asselbergs architectuurcentrale

VAN OMMEREN ARCHITECTEN

© Thijs Asselbergs architectuurcentrale + vanOmmeren-architecten 2021

WERK MISSIEHUIS DRIEHUIS
DATUM 17 februari 2021
ONDERWERP buurtpresentatie
OPDRACHTGEVER Equilis Nederland Services B.V.



Driehuis-Westerveld, Missiehuis.

STEDENBOUWKUNDIG PLAN

Missiehuys park



MISSIEHUIS

23 sociale huurwoningen

18 appartementen

KAPEL

3 grondgebonden woningen

STALGEBOUW

1 grondgebonden woning

NIEUWBOUW

6 kangoeroewoningen

31 grondgebonden woningen



situatie nieuw bouwvolumes

SCHAAL 1:500

0 10m 25m 50m



A5

STEDENBOUWKUNDIG PLAN

Profiel A



Minimaal 10
meter tussen
missiehuis en
nieuwbouw
Parkeren
rondom

©Thijs Asselbergs architectuurcentrale • vanOmmeren architecten 2021



STEDENBOUWKUNDIG PLAN

Profiel B

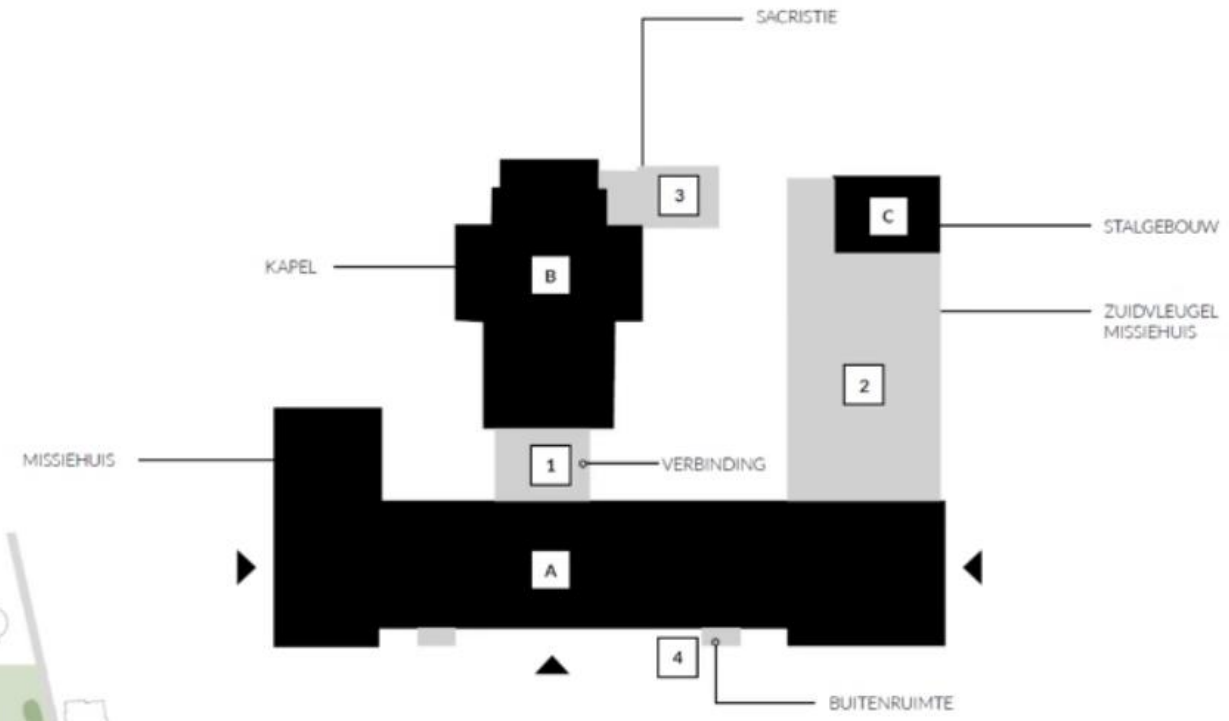


© Thijs Asselbergs architectuurcentrale + vanOmmeren architecten 2021



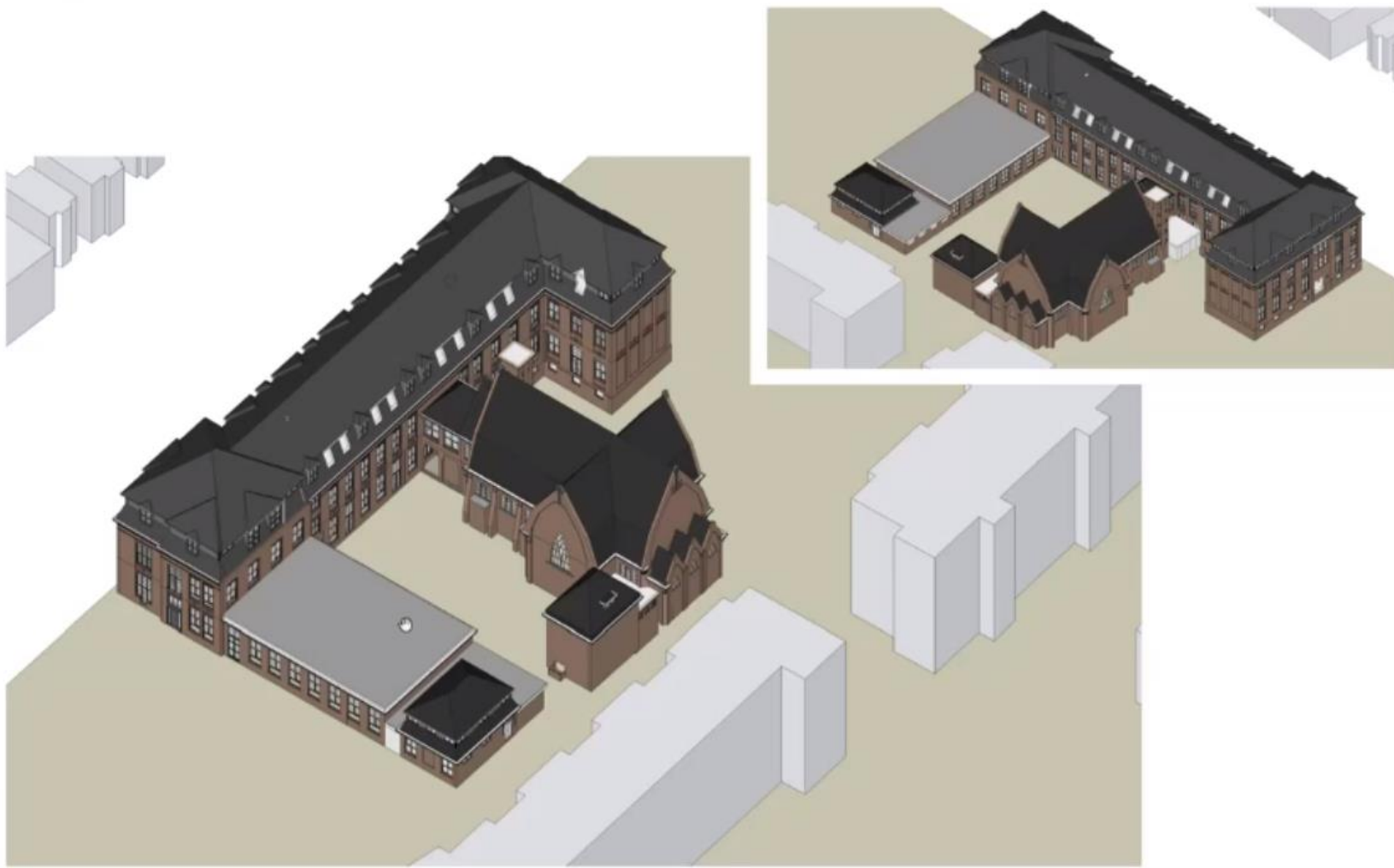
WAARDESTELLING MONUMENTEN

ingrepen



BESTAANDE SITUATIE

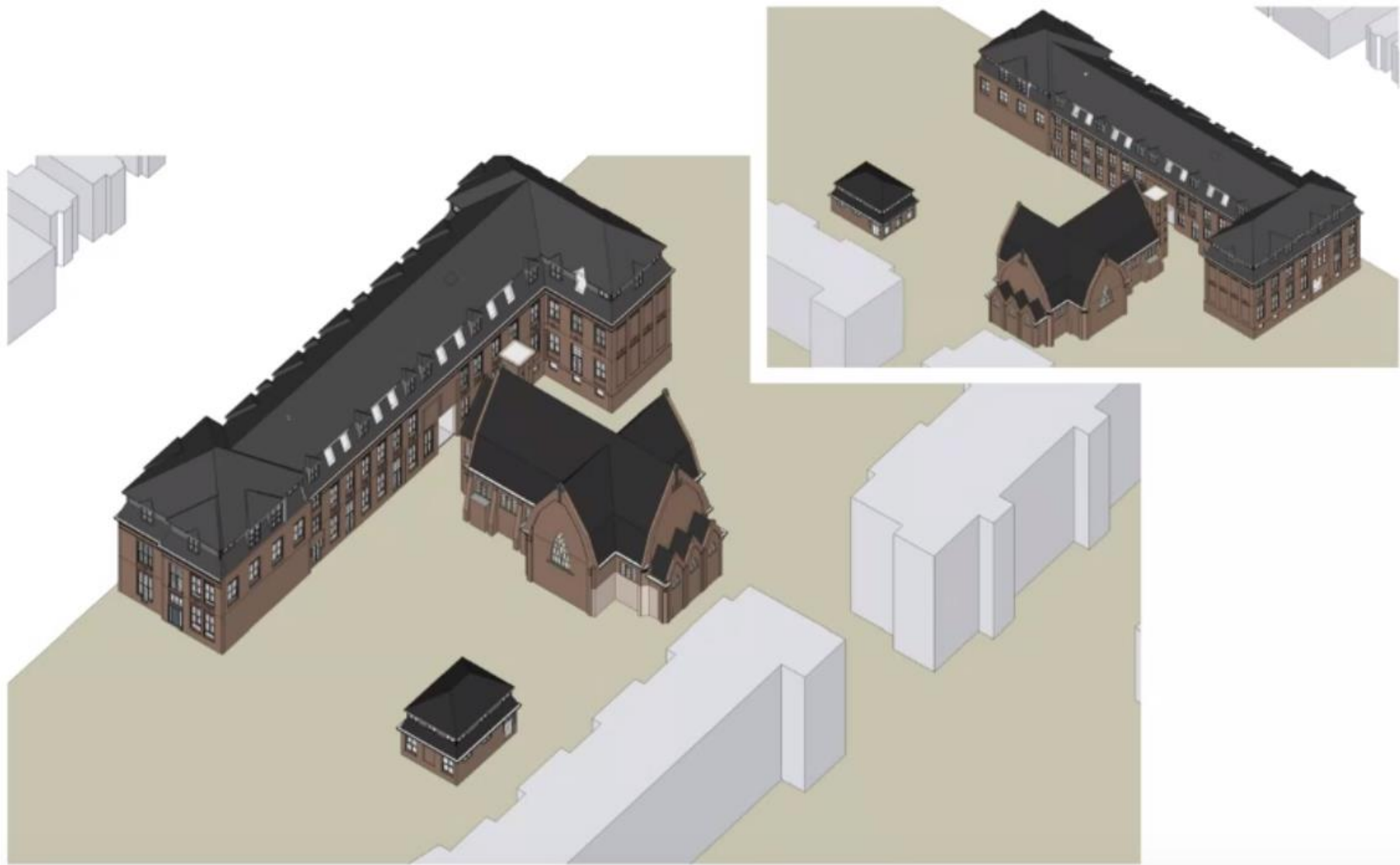
monumenten



© Thijs Asselbergs architectuuroprale • vanOmmen • architecten 2021

SLOOP

definitief voorstel



© Thijs Asselbergs architectuuropralingen - van Ommen - architecten 2021

STEDENBOUWKUNDIG PLAN

MONUMENTEN ANALYSE

MISERIE

KAPEL

STALDEBOUW

NIJWISD



MISSIEHUIS

westgevel | bestaand en nieuw



westgevel BESTAAND



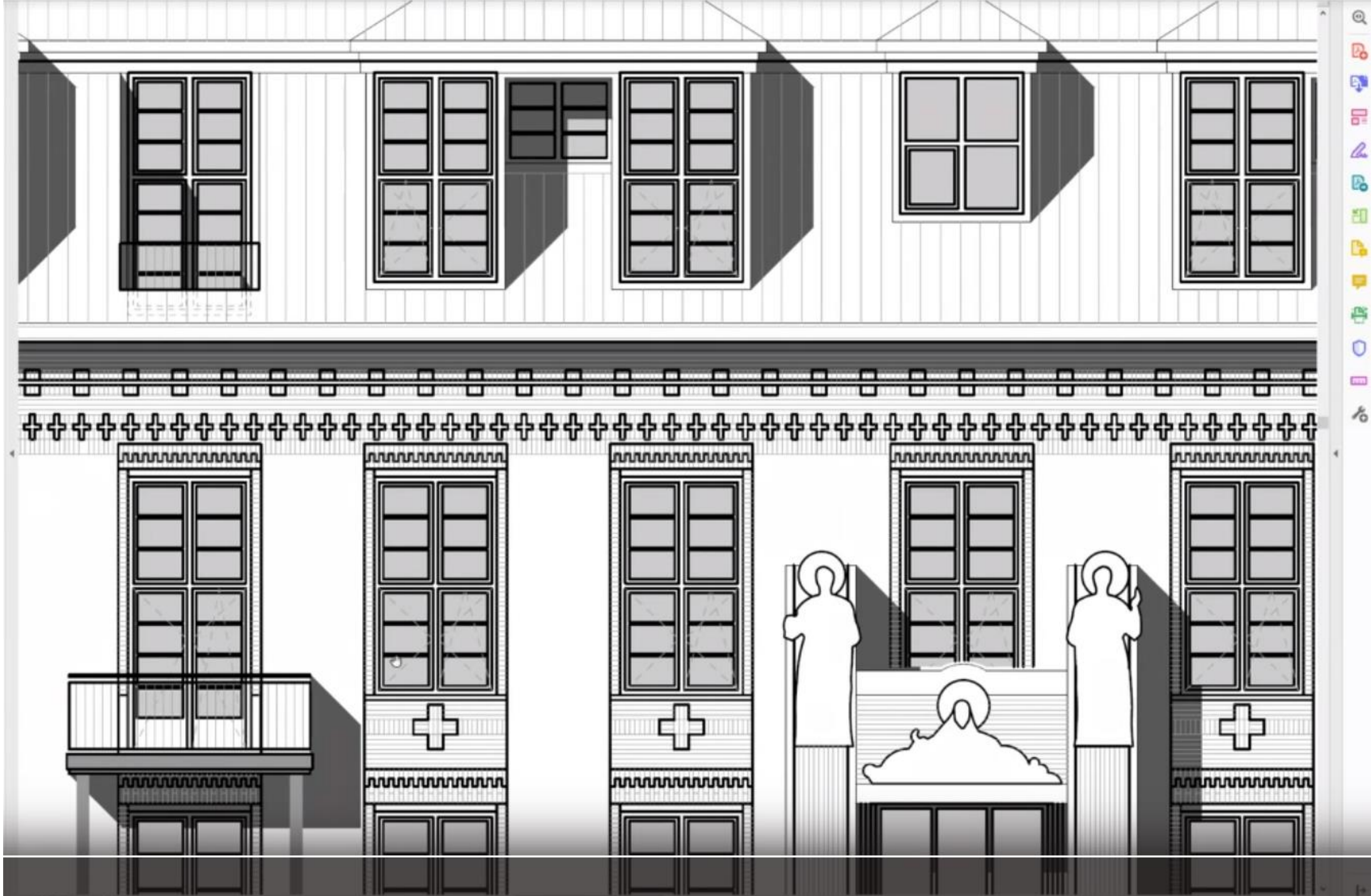
westgevel NIEUW

Thijs Asselbergs architectuurconcreta • van Ommen • architecten 2021



SCHAAL 1:500





MISSIEHUIS

noord- en zuidgevel | bestaand en nieuw



noordgevel BESTAAND



zuidgevel BESTAAND



noordgevel NIEUW



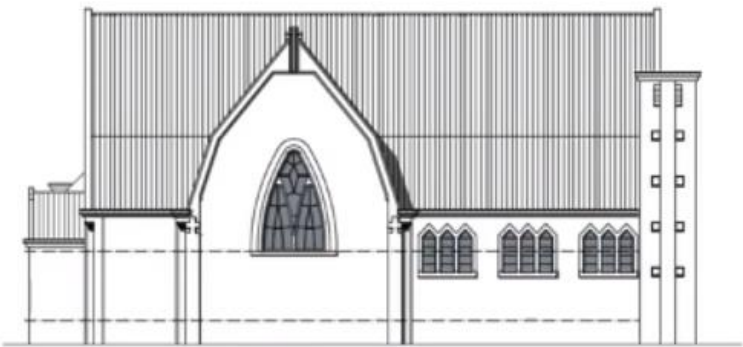
zuidgevel NIEUW

© Thisj Aasbergs architectuurcentrale + vanOmmen architecten 2021

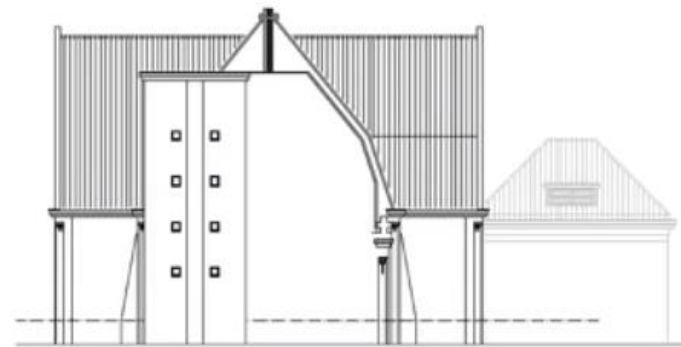


KAPEL

gevels bestaand en nieuw



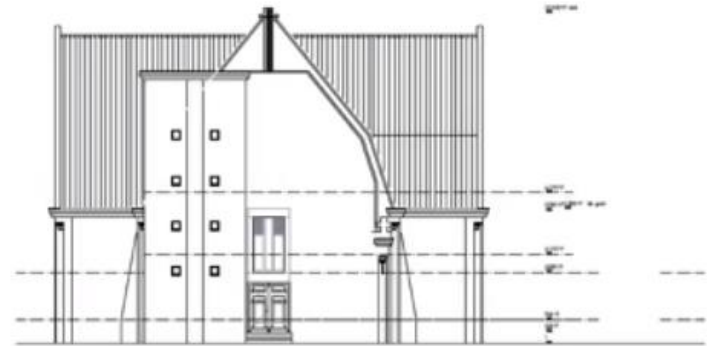
noordgevel BESTAAND



westgevel BESTAAND



noordgevel NIEUW



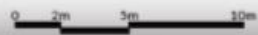
westgevel NIEUW

Thijs Asselbergs architectuursentrale + van Ommen en architecten 2021



huidige begane grond

SCHAAL 1:100



STALGEBOUW

gevels bestaand en nieuw



zuidgevel BESTAAND



oostgevel BESTAAND



zuidgevel NIEUW



oostgevel NIEUW

© Thijs Asselbergs architectuurcentrale + vanOmmen architecten 2021

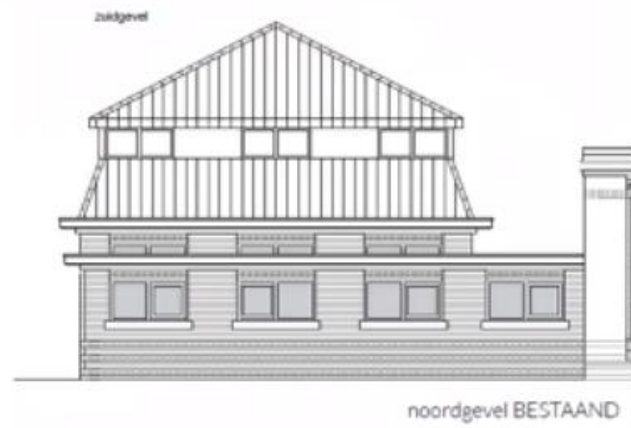


SCHAAL 1:50



STALGEBOUW

gevels bestaand en nieuw



NIEUWBOUW

grondgebonden woningen



Drieuizerkerkweg

Thijs Asselbergs architectuurcentrale + van Ommenro - architecten 2021



SCHAAL 1:200





NIEUWBOUW

grondgebonden woningen



isp.Asselbergs architectuurcentrale + vanOnsenoort architecten 2021



SCHAAL 1:250

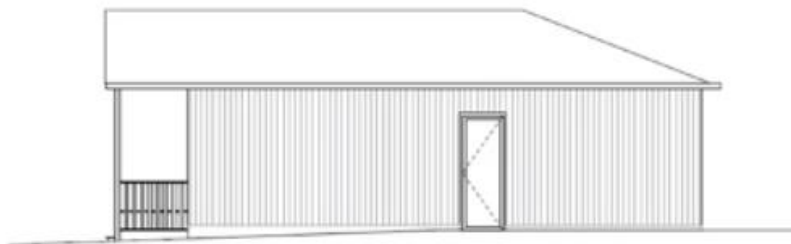
0 5m 10m 25m

NIEUWBOUW

kangoeroewoning | gevelaanzichten



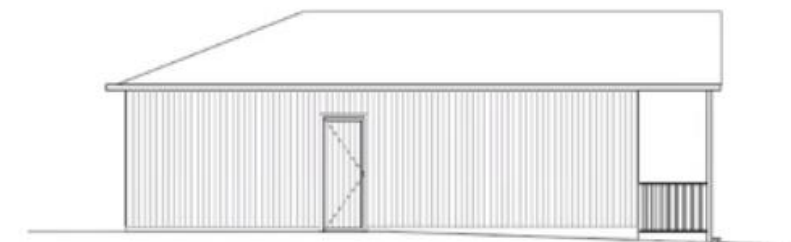
Achtergevel



Zijgevel



Voorgevel



Zijgevel



gevels kangoeroewoning (KA)

SCHAAL 1:50



©Thijs Avelberghs architectuurcentrale + vanCrimpen architecten 2021





- 1
- 2
- 3
- 4
- 5
- 6
- 7
- 8
- 9
- 10
- 11
- 12
- 13
- 14
- 15
- 16



Stofbestrijding

Klik om notities toe te voegen

Microsoft Word ribbon with tabs: Start, Invoegen, Ontwerpen, Overgangen, Animaties, Duwvoorstelling, Controleren, Beeld. The ribbon contains various icons for text, layout, and drawing tools.



Boorlavette

Nxburst™

- ⇒ Safety Cartridges
- ⇒ Verzwakken d.m.v. vrijkomende luchtdruk
- ⇒ Product veel gebruikt in de mijnbouw
- ⇒ Veilig te vervoeren
- ⇒ Gecertificeerd springmeesterschap – 3 personen
- ⇒ Lek Sloopwerken heeft de primeur en de meeste ervaring in Nederland

Nxburst™
ROCK AND CONCRETE BREAKING TECHNOLOGY

NXBURST - THE NUMBER ONE IN SENSITIVE BLASTING



Nxburst™ Wat gaan we doen?

- Gaten boren
- Vullen met NX burst Cartridge en borgen
- Object afdekken
- Omgeving veiligstellen
- Afdrukken
- Controle cartridges en resultaat
- Knippen van het beton

Nxburst™
ROCK AND CONCRETE BREAKING TECHNOLOGY

NXBURST - THE NUMBER ONE IN SENSITIVE BLASTING



Nxburst™

70.6 dB
DUUR: 3M:8S
PEAK: 98.8
#DecibelX
DINSdag 20 OKTOBER 2020
11:46

80.8 dB
DUUR: 16S
PEAK: 93.7
#DecibelX
DINSdag 20 OKTOBER 2020
10:44

Klik om notities toe te voegen



Nxburst™

MAXDOLZL...

Bij het magische verbruik van 100.000 gram = 100.000 ltr. gas gebruikt voor het innovatief slopen van 28 zwaar gewapende betonnen steunwanden op het project Noord Zuidlijn te Amsterdam. Deze hoeveelheid gas is gelijk aan 1670 stuks airbag gas inhoud van de personenauto's.



NXBURST - THE NUMBER ONE IN SENSITIVE BLASTING



Klik om notities toe te voegen

Referentieprojecten

- ➡ +/-200 projecten uitgevoerd waaronder viaducten, bunkers en overig zwaar beton – slopen zonder te hakken Zelfs inpandig
- ➡ Gevoelige plaatsen → muntplein amsterdam



THE END